

# NORME DI POSA E MANUTENZIONE MATERIALI LEVIGATI A CAMPO PIENO



VALENTINO  
CERAMICHE  
**PIEMME**

ARCHITECTURAL SOLUTIONS

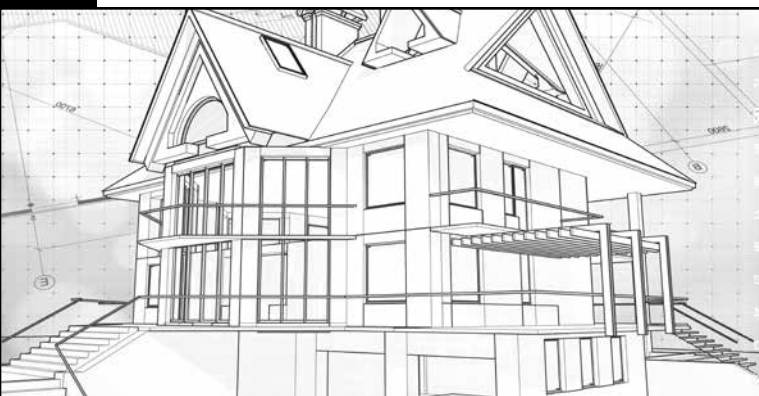
GRANITO PORCELLANATO  
**PIEMMEGRES**



Le collezioni **Piemme** e **Piembegres**, nella loro versione levigata a campo pieno, come ad esempio **“Marmi Reali”, “Purestone”, “Newstone”, “Geostone”** sono materiali molto pregiati per le loro caratteristiche di eleganza e lucentezza e vi sono alcuni consigli fondamentali da seguire per la posa, la pulizia e la manutenzione.

Questo prontuario vi darà le indicazioni necessarie per l' utilizzo dei materiali levigati a campo pieno Piemme e Piembegres.

## 1) Il Progetto: chi ben comincia



E' importante capire in quali luoghi è consigliato l' utilizzo di materiali levigati a campo pieno, come ad esempio ambienti residenziali di pregio, sale da bagno o eleganti spazi commerciali. Nelle zone sottoposte ad intenso passaggio come ingressi principali, hall etc. è necessario prevedere l' utilizzo di tappeti e stuoie che facilitino la pulizia delle soles delle calzature.

## 2) La Posa: solo per veri professionisti esperti



Il posatore è il finalizzatore ultimo, è il responsabile dei lavori e deve essere sempre scelto con la massima cura. E' necessario informarlo di alcune fondamentali norme da seguire:

1. sono **fortemente consigliate** le moderne **fughe a base cementizia semplice**,
2. è **sconsigliato** l' uso di fuganti a base epossidica.

Il posatore deve verificare **prima dell' utilizzo** la compatibilità dei riempitivi per le fughe con il prodotto Piemme/Piembegres levigato. Una volta effettuata la posa è importante rimuovere le eccedenze dei riempitivi per le fughe quando gli stessi sono ancora freschi. E' necessario seguire scrupolosamente le istruzioni fornite dai produttori di fuganti per materiali levigati e lappati, rispettando i tempi di posa e soprattutto di pulizia.

### 3) Prima pulizia: il lavaggio dopo posa a cura del posatore

Il lavaggio dopo posa è un'altra fase di fondamentale importanza, si pratica normalmente una sola volta e deve essere eseguita a cura del posatore prima della consegna del lavoro finito e prima dell'utilizzo del pavimento. Con questa prima pulizia si eliminano i residui di posa ed il normale sporco di cantiere. E' necessario effettuare un accurato e profondo lavaggio con **abbondante acqua pulita**; l'uso di acqua sporca rovinerebbe il lavoro finito.

Una volta trascorsi i tempi di stagionatura dello stucco cementizio, si deve procedere ad una pulizia con detergente tipo Fila PS87 o equivalente, **attenendosi scrupolosamente** alle istruzioni d'uso e diluizioni indicate sulla confezione del produttore.

Utilizzare Fila PS87 **diluito come da istruzioni** del produttore possibilmente in acqua calda.

Prima di lavare è necessario aspirare/spazzare bene il pavimento, poi procedere al lavaggio distribuendo uniformemente la soluzione diluita utilizzando un normale mop-lavapavimenti (mocio), oppure nel caso di grandi superfici, una monospazzola dotata di dischi con tampone di colore verde (MORBIDO). Lasciare agire per **qualche minuto**. Risciacquare accuratamente **ed abbondantemente** con acqua calda e pulita, ripetendo l'operazione anche più volte sino all'eliminazione di qualsiasi alone o residuo.

Al termine della posa e del lavaggio, se si dovessero riscontrare imperfezioni, prima di intraprendere qualunque azione, è bene rivolgersi al rivenditore e/o contattare il nostro ufficio tecnico.



### 4) Pulizia ordinaria: no al "bang"

Gli interventi di pulizia ordinaria hanno lo scopo di rimuovere lo sporco comune e di mantenere le normali caratteristiche di brillantezza e lucentezza dei materiali levigati a campo pieno. Essa deve essere sempre eseguita con **abbondante acqua tiepida** e **normali detergenti domestici a base neutra**. ATTENZIONE : Anche se alcuni prodotti pubblicizzano il "non risciacquo" è invece sempre bene procedere ugualmente con questa fase. E' necessario quindi evitare sempre l'uso di prodotti eccessivamente acidi o eccessivamente basici e di spugne abrasive (no prodotti effetto "bang" o similari). E' sconsigliato l'utilizzo di macchine lucidatrici e di cere lucidanti. E' invece consigliato l'utilizzo di lava pavimenti ad acqua e/o a vapore (con acqua decalcificata), sempre e solo in abbinamento a detergenti neutri.



NOTA: Come specificato dalla norma **UNI 11493.2013 paragrafo 5.2.2** : " l'esame visivo della piastrellatura deve essere effettuato da una distanza minima di 1,5 m ad altezza d'uomo. Non e' consentita l'illuminazione in luce radente. Gli effetti superficiali non rilevabili in queste condizioni non sono da considerare come difetti".

Piemme declina ogni responsabilità qualora non venissero rispettate le sopra citate norme di posa, pulizia e manutenzione.





VALENTINO  
CERAMICHE  
**PIEMME**

ARCHITECTURAL SOLUTIONS

GRANITO PORCELLANATO  
**PIEMMEGRES**

Industrie Ceramiche Piemme S.p.A. via Del Crociale 42/44 - 41042 Fiorano - Modena - Italy  
tel+39 0536 849111 fax+39 0536 849402  
[www.ceramichepiemme.it](http://www.ceramichepiemme.it) - [dir.com@ceramichepiemme.it](mailto:dir.com@ceramichepiemme.it)